

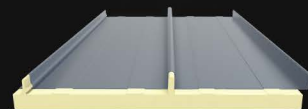


AQL COVER LOCK
Hidden screws for leakproof security
ระบบยึดแผ่นแบบซ่อนหัวสกรู

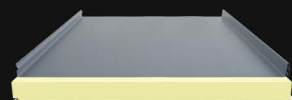
AQUALINE INSULATION SEAM ROOF



AQUALINE BIG SEAM
CLICK LOCK 700



AQUALINE TRIPLE SEAM
CLICK LOCK 660



AQUALINE SMART SEAM ROOF
CLICK LOCK 600



AQUALINE SMART SEAM ROOF
NORDIC

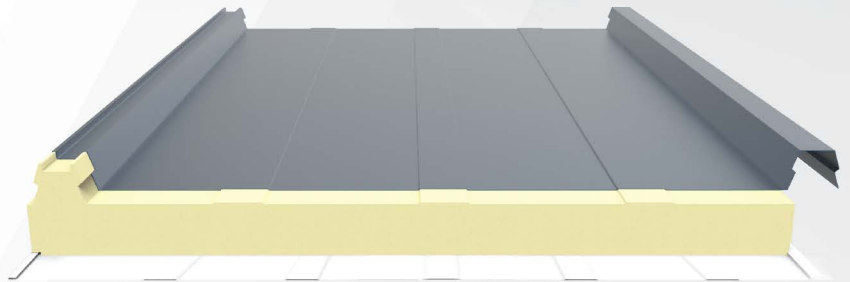
AQUALINE BIG SEAM CLICK LOCK 700

“บีกซีม บีกคลิกล็อก เรียบสวย”

- แผ่นเรียบขนาดใหญ่ ลอนขนาดกว้าง
- บีกซีมสูง-ใหญ่ มีร่องกันน้ำซีม
- สกรูยึด ซ่อนในบีกซีม ลดรั่วซีม



Hidden screws for leakproof security
ระบบยึดแผ่นแบบซ่อนหัวสกรู



รับประกัน 12 ปี
เกิดสนิม เนื้อเหล็กทะลุ

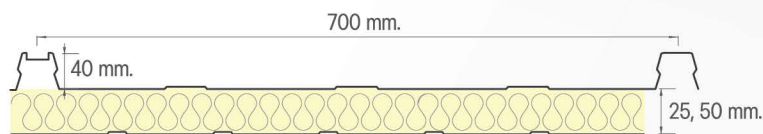


มาตรฐาน มอก. 2753-2559

หลังคา AQUALINE BIG SEAM CLICK LOCK 700

มีสันซีมสูงและกว้าง มีร่องกันน้ำซีมและซ่อนสกรู ลดปัญหาการรั่วซีมที่หัวสกรู ได้อย่างมีประสิทธิภาพ ต่อแผ่นแบบ Click lock พร้อมฉนวนกันความร้อนและเสียง มีฉนวน PIR และฉนวน PU มี 2 ความหนาให้เลือก เหมาะสำหรับการบุหลังคาทาวน์โฮม หลังคาแบบแนวเรียบ หลังคาที่มีองศาหลังคาน้อย หลังคาอาคารอเนกประสงค์ทั่วไป หลังคาโกดัง หลังคาโรงงานขนาดเล็กถึงขนาดกลาง

DIMENSION



ชนิดฉนวนและความหนาแผ่น

PIR INSULATION ฉนวน PIR มีความหนาให้เลือก คือ 25 mm. (1 นิ้ว) และ 50 mm. (2 นิ้ว)

PU INSULATION ฉนวน PU มีความหนาให้เลือก คือ 25 mm. (1 นิ้ว) และ 50 mm. (2 นิ้ว)

SPECIFICATION

| รุ่นหลังคา Type | วัสดุ Material | Yield Strength (MPa) | ชั้นเคลือบ Coating* | สีเคลือบ Top Paint | ความหนารวมชั้นเคลือบ Total Coated Thickness | ระยะรับประกัน Warranty | องศาหลังคา Slope | ประเภทฉนวน Insulation | ความหนาฉนวน Thickness | ความหนาแน่นฉนวน Density |
|-------------------------------|----------------------|----------------------|---------------------|--------------------|---|------------------------|------------------|-----------------------|-----------------------|-------------------------|
| BIG SEAM Cool Extra | UU Galvalume Steel | PPGL/G550 | AZ 100 | Polyester | 0.40 mm. | 5 Years | ≥ 3 องศา | PU | 25 mm. | 30 kg/m ³ |
| | ล่าง Aluminium Foil | - | - | - | - | | | PIR | | 45 kg/m ³ |
| | UU Galvalume Steel | PPGL/G550 | AZ 100 | Polyester | 0.40 mm. | | | PU | 50 mm. | 30 kg/m ³ |
| | ล่าง Aluminium Foil | - | - | - | - | | | PIR | | 45 kg/m ³ |
| BIG SEAM Cool Sandwich | UU Galvalume Steel | PPGL/G550 | AZ 100 | Polyester | 0.40 mm. | 5 Years | ≥ 3 องศา | PU | 50 mm. | 30 kg/m ³ |
| | ล่าง Galvalume Steel | PPGL/G550 | AZ 70 | Polyester | 0.30mm. | | | PIR | | 45 kg/m ³ |

เราจะเลือกใช้เหล็กค้ำทรงแบบรีดเย็น เคลือบอะลูมิเนียม 55% ผสมสังกะสี โดยกรรมวิธีจุ่มร้อน และเคลือบสี มาตรฐาน มอก. 2753-2559

มาตรฐาน มอก. 2753-2559 การรับประกันสีและการเกิดสนิม เป็นความรับผิดชอบของบริษัทผู้ผลิตแผ่นเหล็กรีดเย็นเคลือบ

อลูมิเนียมสีการประดิษฐ์/การออกแบบผลิตภัณฑ์ (ตามพระราชบัญญัติสิทธิบัตร)

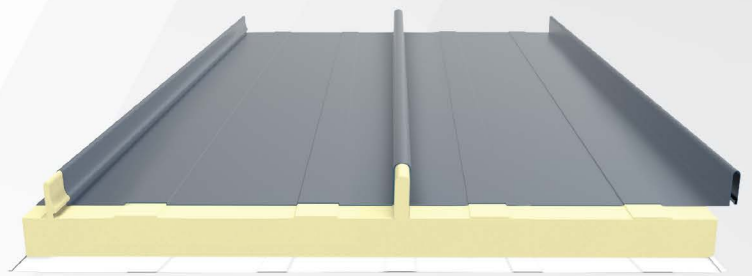
AQUALINE TRIPLE SEAM CLICK LOCK 660



รับประกัน 12 ปี
เกิดสนิม เนื้อเหล็กทะลุ

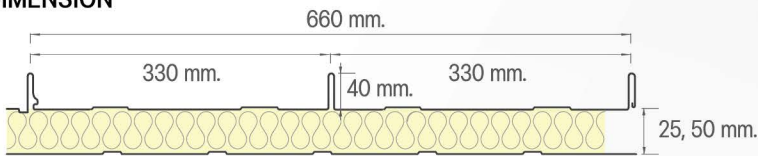


มาตรฐาน มอก. 2753-2559



หลังคา AQUALINE TRIPLE SEAM เป็นหลังคาซีมรูฟ แผ่นคู่ ที่มี 3 ซิมในแผ่นเดียว ลักษณะซีมโค้งสันเล็ก พร้อมฉนวนกันความร้อนและเสียงในตัว มีฉนวน PIR และฉนวน PU มี 2 ความหนาให้เลือก ต่อแผ่นแบบ Click lock มีลิ้นซ่อนหัวสกรู ลดปัญหาการรั่วซึม มีรอยต่อสวยงาม สิ่งผลิตสีและลวดลายได้ตามต้องการ เหมาะกับการใช้งานทำหลังคา หรือตกแต่งผนังบ้านหรืออาคารสมัยใหม่

DIMENSION



ชนิดฉนวนและความหนาแผ่น

PIR INSULATION ฉนวน PIR มีความหนาให้เลือก คือ 25 mm. (1 นิ้ว) และ 50 mm. (2 นิ้ว)

PU INSULATION ฉนวน PU มีความหนาให้เลือก คือ 25 mm. (1 นิ้ว) และ 50 mm. (2 นิ้ว)

SPECIFICATION

| รุ่นหลังคา Type | วัสดุ Material | Yield Strength (MPa) | ชั้นเคลือบ Coating* | สีเคลือบ Top Paint | ความหนารวมชั้นเคลือบ Total Coated Thickness | ระยะรับประกัน Warranty | องศาหลังคา Slope | ประเภทฉนวน Insulation | ความหนาฉนวน Thickness | ความหนาแน่นฉนวน Density |
|-------------------------------------|----------------------|----------------------|---------------------|--------------------|---|------------------------|------------------|-----------------------|-----------------------|-------------------------|
| TRIPLE SEAM Cool Extra | UU Galvalume Steel | PPGL/G550 | AZ 100 | Polyester | 0.40 mm. | 5 Years | ≥ 5 องศา | PU | 25 mm. | 30 kg/m ³ |
| | ล่าง Aluminium Foil | - | - | - | - | | | PIR | | 45 kg/m ³ |
| | UU Galvalume Steel | PPGL/G550 | AZ 100 | Polyester | 0.40 mm. | | | PU | 50 mm. | 30 kg/m ³ |
| | ล่าง Aluminium Foil | - | - | - | - | | | PIR | | 45 kg/m ³ |
| TRIPLE SEAM Cool Sandwich | UU Galvalume Steel | PPGL/G550 | AZ 100 | Polyester | 0.40 mm. | 5 Years | ≥ 5 องศา | PU | 50 mm. | 30 kg/m ³ |
| | ล่าง Galvalume Steel | PPGL/G550 | AZ 70 | Polyester | 0.30 mm. | | | PIR | | 45 kg/m ³ |

เราจะเลือกใช้เหล็กคัลเลอร์แบบรีดเย็น เคลือบอะลูมิเนียม 55% ผสมสังกะสี โดยกรรมวิธีจุ่มร้อน และเคลือบสี มาตรฐาน มอก. 2753-2559

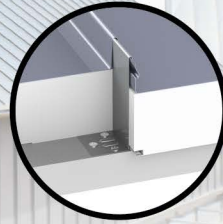
มาตรฐาน มอก. 2753-2559 การรับประกันสีและการเกิดสนิม เป็นความรับผิดชอบของบริษัทผู้ผลิตแผ่นเหล็กรีดเย็นเคลือบ

อาคารโล่งส่วนสิทธิ์การประดิษฐ์/การออกแบบผลิตภัณฑ์ (ตามพระราชบัญญัติสิทธิบัตร)

AQUALINE SMART SEAM ROOF CLICK LOCK 600

“สมาร์ทซีมรูฟ มาตรฐานยุโรป”

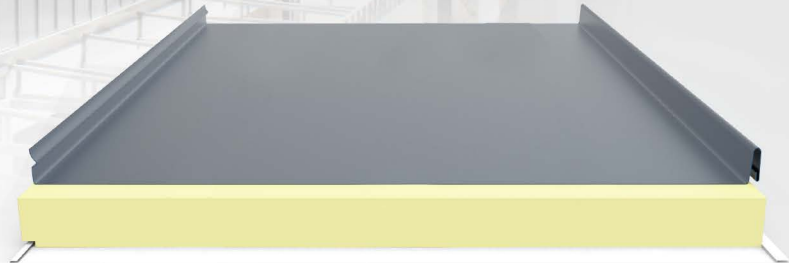
- เหล็กเกรดเฉพาะหนา 0.67 mm.
- เคลือบกันสนิมอย่างหนา AZ 200
- สี AQL Nexgen Mat Colors



Hidden screws for leakproof security
ระบบยึดแผ่นแบบซ่อนหัวสกรู



รับประกัน 15 ปี
เกิดสนิม เนื้อเหล็กทะลุ

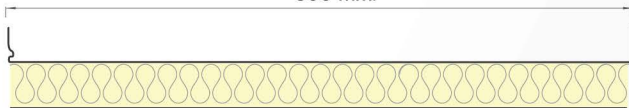


หลังคา AQUALINE SMART SEAM ROOF CLICK LOCK 600

เป็นหลังคาซีมรูฟ ที่มีฉนวนกันความร้อนในตัว โดยแผ่นหลังคาชั้นบนเป็นซีมโด้งสันเล็ก แบบนอร์ดิกสไตล์ยุโรป ต่อแผ่นแบบ Click lock พร้อมฉนวนกันความร้อนและเสียง มีฉนวน PIR และฉนวน EPS คุณภาพสูง ช่วยลดความร้อน ลดเสียงรบกวน และลดการใช้พลังงาน ได้อย่างดีเยี่ยม

DIMENSION

600 mm.



38 mm.

PIR 50 mm.
EPS 75 mm.
EPS 100 mm.

ชนิดฉนวนและความหนาแผ่น

PIR INSULATION ฉนวน PIR มีความหนาให้เลือก คือ 50 mm. (2 นิ้ว)

EPS INSULATION ฉนวน EPS มีความหนาให้เลือก คือ 75 mm. (3 นิ้ว) และ 100 mm. (4 นิ้ว)

SPECIFICATION

| รุ่นหลังคา Type | วัสดุ Material | Yield Strength (MPa) | ชั้นเคลือบ Coating | สีเคลือบ Top Paint | ความหนารวมชั้นเคลือบ Total Coated Thickness | ระยะรับประกัน Warranty | องศาหลังคา Slope | ประเภทฉนวน Insulation | ความหนาฉนวน Thickness | ความหนาแน่นฉนวน Density |
|--|----------------------|----------------------|--------------------|--------------------|---|------------------------|------------------|-----------------------|-----------------------|-------------------------|
| SMART SEAM Cool Extra | UU Galvalume Steel | PPGL/G300 | AZ 150 | Polyester | 0.47 mm. | 5 Years | ≥ 5 องศา | PIR | 50 mm. | 45 kg/m ³ |
| | ล่าง Aluminium Foil | - | - | - | - | | | | | |
| SMART SEAM Cool Extra Premium | UU Galvalume Steel | PPGL/G300 | AZ 200 | AQL Nexgen | 0.67 mm. | 10 Years | ≥ 5 องศา | PIR | 50 mm. | 45 kg/m ³ |
| | ล่าง Aluminium Foil | - | - | - | - | | | | | |
| SMART SEAM Cool Sandwich | UU Galvalume Steel | PPGL/G300 | AZ 150 | Polyester | 0.47 mm. | 5 Years | ≥ 5 องศา | PIR | 50 mm. | 45 kg/m ³ |
| | ล่าง Galvalume Steel | PPGL/G550 | AZ 70 | Polyester | 0.35 mm. | | | | | |
| SMART SEAM Cool Sandwich Premium | UU Galvalume Steel | PPGL/G300 | AZ 200 | AQL Nexgen | 0.67 mm. | 10 Years | ≥ 5 องศา | EPS | 75 mm. | 20 kg/m ³ |
| | ล่าง Galvalume Steel | PPGL/G550 | AZ 70 | Polyester | 0.35 mm. | | | | 100 mm. | 20 kg/m ³ |
| | UU Galvalume Steel | PPGL/G300 | AZ 200 | AQL Nexgen | 0.67 mm. | | | PIR | 50 mm. | 45 kg/m ³ |
| | ล่าง Galvalume Steel | PPGL/G550 | AZ 70 | Polyester | 0.35 mm. | | | | | |

การรับประกันสีและการเกิดสนิม เป็นความรับผิดชอบของบริษัทผู้ผลิตแผ่นเหล็กรีดเย็นเคลือบ
อาควาไลน์สวอนส์การประดิษฐ์/การออกแบบผลิตภัณฑ์ (ตามพระราชบัญญัติสิทธิบัตร)

AQUALINE SMART SEAM ROOF NORDIC

“ซิมโค้งสันเล็ก แบบนอร์ดิก”

- เหล็กเกรดเฉพาะหนา 0.67 mm.
- เคลือบกันสนิมอย่างหนา AZ 200
- สี AQL Nexgen Mat Colors

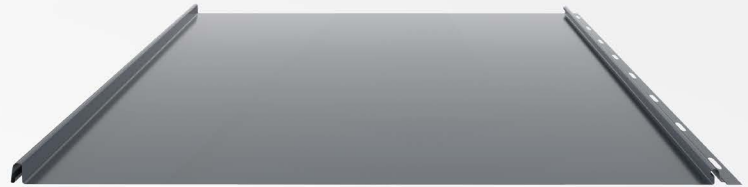


รับประกัน 15 ปี
เกิดสนิม เนื้อเหล็กทะลุ



Hidden screws for leakproof security
ระบบยึดแผ่นแบบซ่อนหัวสกรู

DIMENSION



หลังคา AQUALINE SMART SEAM ROOF NORDIC เป็นหลังคาซิมรูฟ ซิมโค้งสันเล็ก ติดตั้งบนโครงสร้างหลังคาที่มีระยะแปไม่เกิน 30 cm. หรือติดตั้งบนแผ่นไม้อัดทนความชื้น หรือแผ่นบอร์ดที่ต้องมีวัสดุกันซึม ต้องเพิ่มฉนวนกันความร้อน หรือแผ่นสะท้อนความร้อนใต้แผ่นหลังคา ระบบต่อแผ่นหลังคา Click Lock เข้าลิ้นอัตโนมัติแบบล็อกในตัว พร้อมจุดยึดสกรูที่ออกแบบมาโดยให้ซ่อนใต้แผ่นหลังคา

SPECIFICATION

| รุ่นหลังคา Type | วัสดุ Material | Yield Strength (MPa) | ชั้นเคลือบ Coating | สีเคลือบ Top Paint | ความหนารวมชั้นเคลือบ Total Coated Thickness | ระยะรับประกัน Warranty | องศาหลังคา Slope |
|----------------------------------|-----------------|----------------------|--------------------|--------------------|---|------------------------|------------------|
| SMART SEAM NORDIC Premium | Galvalume Steel | PPGL/G300 | AZ 200 | AQL Nexgen | 0.67 mm. | 10 Years | ≥ 14 องศา |

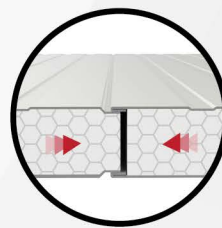
การรับประกันและการเกิดสนิม เป็นความรับผิดชอบของบริษัทผู้ผลิตแผ่นเหล็กรีดเย็นเคลือบ
อาควาไลน์สวอนสิกร์การประดิษฐ์/การออกแบบผลิตภัณฑ์ (ตามพระราชบัญญัติสิทธิบัตร)

AQUALINE SANDWICH PANEL 1180



“อาคารไลน์แซนวิช พาเนล เลือกได้”

- เลือกความหนาแผ่นฉนวนได้
- เลือกความกว้าง เลือกความยาวได้
- เลือกสี เลือกลาย สั่งผลิตได้



AQL INSERT JOIN
เชื่อมต่อแผ่น
เรียบสนิท แน่นหนา



รับประกัน 12 ปี
เกิดสนิม เนื้อเหล็กทะลุ



มาตรฐาน มอก. 2753-2559



ผนัง AQUALINE SANDWICH PANEL 1180 เป็นผนังสำเร็จรูปพร้อมฉนวนกันเสียงและความร้อนในตัวที่มีคุณสมบัติสามารถกันความร้อนและเก็บความเย็นได้ดี มีความหนาตั้งแต่ 50 มม.(2 นิ้ว), 75 มม.(3 นิ้ว), 100 มม.(4 นิ้ว) 150 มม.(6 นิ้ว) และ 200 มม.(8 นิ้ว) มีความกว้างของแผ่น 1180 มม. เลือกสั่งผลิตสีและลวดลายต่างๆได้ มีทั้งแผ่นเรียบและแผ่นลอน การต่อแผ่นแบบ AQL INSERT JOIN ต่อแผ่นเรียบสนิท แน่นหนาเหมาะสำหรับผนังอาคารโกดัง โรงงาน ห้องเย็น และงานนอกประสงค้อื่นๆ

DIMENSION

1180 mm.



ชนิดฉนวนและความหนาแผ่น

EPS INSULATION ฉนวน EPS มีความหนาให้เลือก คือ 50 มม.(2 นิ้ว), 75 มม.(3 นิ้ว) 100 มม.(4 นิ้ว) 150 มม.(6 นิ้ว) และ 200 มม.(8 นิ้ว)

SPECIFICATION

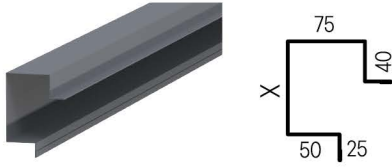
| รุ่นหลังคา Type | วัสดุ Material | Yield Strength (MPa) | ชั้นเคลือบ Coating* | สีเคลือบ Top Paint | ความหนารวมชั้นเคลือบ Total Coated Thickness | ระยะรับประกัน Warranty | ประเภทฉนวน Insulation | ความหนาฉนวน Thickness | ความหนาแน่นฉนวน Density |
|----------------------------|----------------------|----------------------|---------------------|--------------------|---|------------------------|-----------------------|-----------------------|-------------------------|
| Wall Panel 1180 EPS | UU Galvalume Steel | PPGL/G550 | AZ 100 | Polyester | 0.40 mm. | 5 Years | EPS | 50 mm.-200 mm. | 20 kg/m ³ |
| | ล่าง Galvalume Steel | PPGL/G550 | AZ 70 | Polyester | 0.30mm. | | | | |
| | ล่าง Aluminium Foil | | | | | | | | |

เราจะเลือกใช้เหล็กกล่องแบบรีดเย็น เคลือบอะลูมิเนียม 55% ผสมสังกะสี โดยกรรมวิธีจุ่มร้อน และเคลือบสี มาตรฐาน มอก. 2753-2559
มาตรฐาน มอก. 2753-2559 การรับประกันสีและการเกิดสนิม เป็นความรับผิดชอบของบริษัทผู้ผลิตแผ่นเหล็กรีดเย็นเคลือบ
อาคารไลน์สวอนสิทธิ์การประดิษฐ์/การออกแบบผลิตภัณฑ์ (ตามพระราชบัญญัติสิทธิบัตร)

FLASHING

แฟลชซึ่งหลังคา

1. แฟลชซึ่ง ครอบข้าง



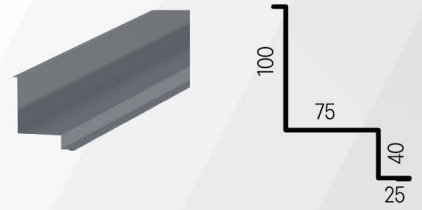
X= 90 mm. ใช้กับรุ่นฉนวน 2 นิ้ว
และ X= 115 mm. ใช้กับรุ่นฉนวน 3 นิ้ว

2. แฟลชซึ่ง ครอบปลาย

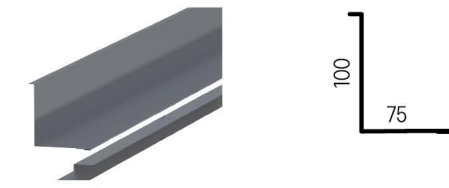


X= 50 mm. ใช้กับรุ่นฉนวน 2 นิ้ว
และ X= 75 mm. ใช้กับรุ่นฉนวน 3 นิ้ว

3. แฟลชซึ่ง ครอบชนผนังข้าง

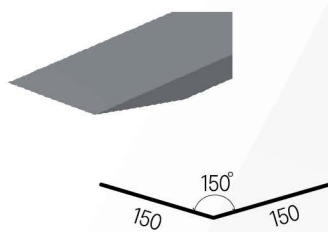


4. แฟลชซึ่ง ครอบชนผนังบน / ขายึดครอบจั่ว

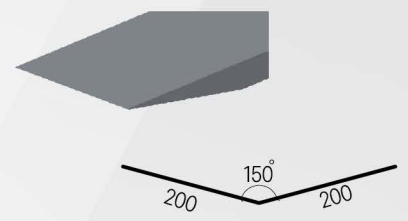


ขายึดครอบจั่วยาว 30 cm. ใช้กับหลังคา รุ่น TRIPLE SEAM CLICK LOCK 660 และยาว 50 cm. ใช้กับหลังคา รุ่น SMART SEAM ROOF CLICK LOCK 600 และรุ่น BIG SEAM CLICK LOCK 700

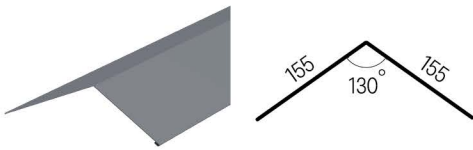
5. แฟลชซึ่ง ตะเข้รางบน



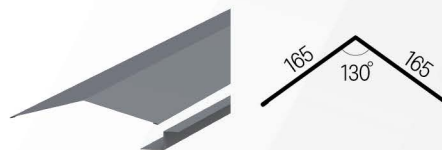
6. แฟลชซึ่ง ตะเข้รางล่าง



7. แฟลชซึ่ง ครอบจั่วล่าง

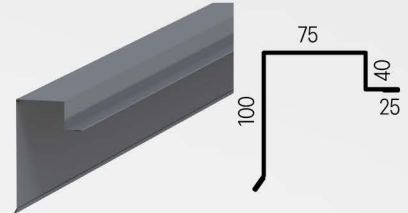


8. แฟลชซึ่ง ครอบจั่วบน / ขายึดครอบจั่ว

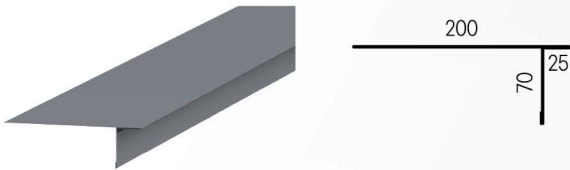


ขายึดครอบจั่วยาว 30 cm. ใช้กับหลังคา รุ่น TRIPLE SEAM CLICK LOCK 660 และยาว 50 cm. ใช้กับหลังคา รุ่น SMART SEAM ROOF CLICK LOCK 600 และรุ่น BIG SEAM CLICK LOCK 700

9. แฟลชซึ่ง ครอบข้าง นอร์ดิก



10. แฟลชซึ่ง ครอบปลาย นอร์ดิก



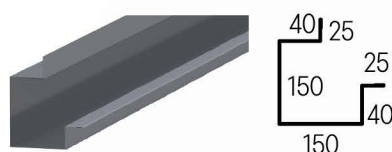
11. แฟลชซึ่งเชื่อมแผ่น



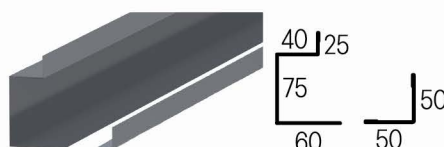
ความกว้าง 70 cm. ใช้กับหลังคา รุ่น BIG SEAM CLICK LOCK 700
ความกว้าง 60 cm. ใช้กับหลังคา รุ่น SMART SEAM ROOF CLICK LOCK 600
ความกว้าง 33 cm. ใช้กับหลังคา รุ่น TRIPLE SEAM CLICK LOCK 660

แฟลชซึ่งผนัง

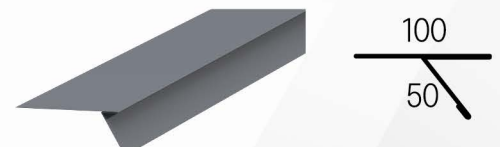
1. แฟลชซึ่ง ครอบมุมผนัง และครอบมุมผนังกับหลังคา



2. แฟลชซึ่ง ครอบช่องเปิดของผนัง และชายผนังล่าง

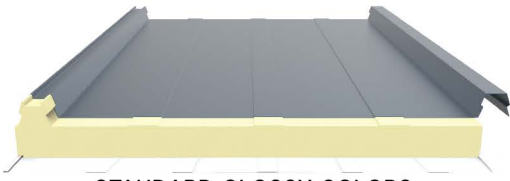


3. แฟลชซึ่ง ครอบปลาย แบบใช้แผ่นหลังคาทำผนัง



COLOR

รุ่น BIG SEAM CLICK LOCK 700



STANDARD GLOSSY COLORS



รุ่น TRIPLE SEAM CLICK LOCK 660



STANDARD GLOSSY COLORS



- เหล็กหนา 0.4 mm. คุณภาพมาตรฐาน เคลือบกันสนิมหนา 100 g/m² (AZ100) รับประกันสี 5 ปี มีสี COLORFUL GLOSSY* และสี COLORFUL MAT** ให้เลือก

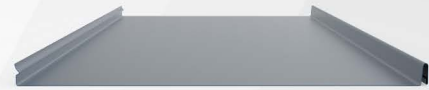
รุ่น SMART SEAM ROOF CLICK LOCK 600



STANDARD MAT COLORS



รุ่น SMART SEAM ROOF NORDIC

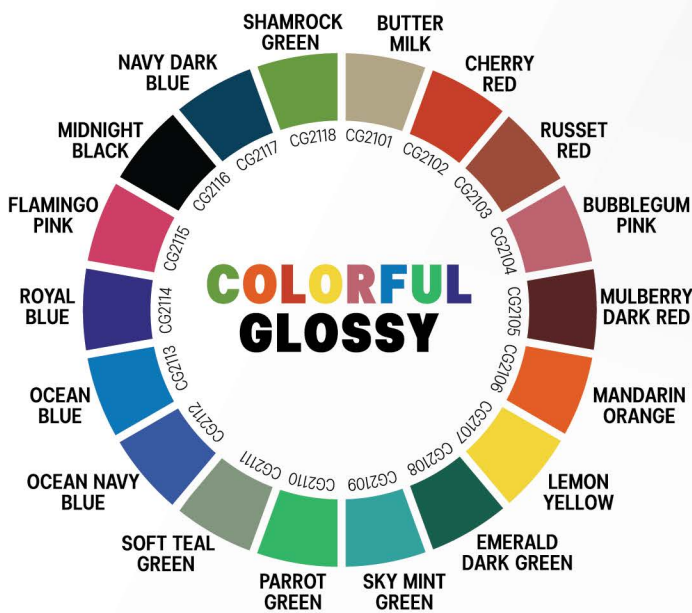


STANDARD MAT COLORS

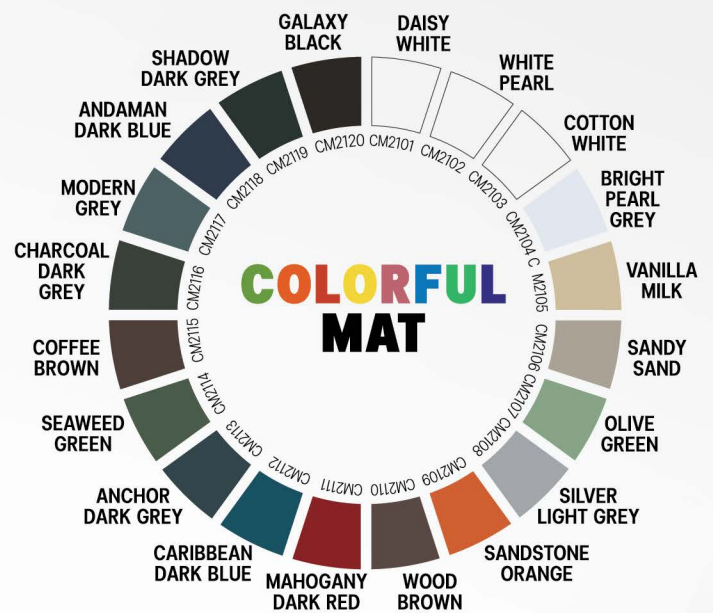


- เหล็กเกรดเฉพาะคุณภาพยุโรป หนา 0.6 mm. เคลือบกันสนิมหนา 200 g/m² (AZ200) รับประกันสี 10 ปี (AQL Nexgen) มีสี COLORFUL MAT** ให้เลือก (ดูตัวอย่างแถบสีด้านล่าง)

COLORFUL GLOSSY



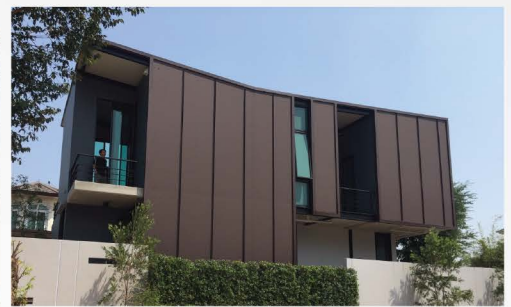
COLORFUL MAT



* สี COLORFUL GLOSSY (สีเงา) มี 18 สี สั่งผลิตขั้นต่ำ 1,500 ตรม. สั่งผลิตเหล็กล่วงหน้า 30-60 วัน

** สี COLORFUL MAT (สีด้าน) มี 20 สี สั่งผลิตขั้นต่ำ 3,000 ตรม. สั่งผลิตเหล็กล่วงหน้า 60-120 วัน

REFERENCE



บริษัท อakwaไลน์ โปรมาร์เก็ต จำกัด
638 ถ.ประเสริฐมนูกิจ แขวงลาดพร้าว เขตลาดพร้าว กรุงเทพฯ 10230
Email: info@aqualineasia.com

www.aqualine.co.th
02-570-9009